

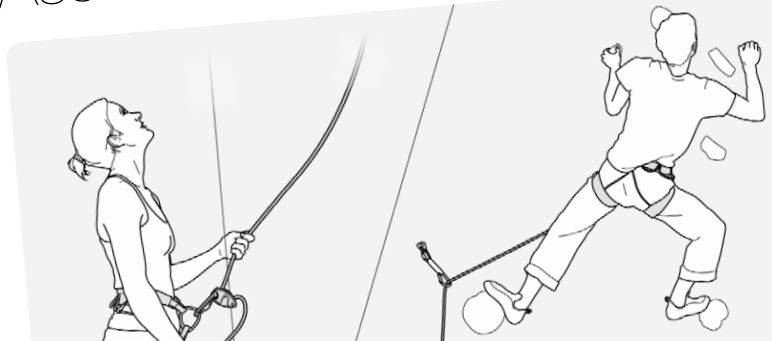


Access
the
inaccessible®



ACCESSBOOK n°1

Assurer en salle d'escalade





© Petzl / Lafouche

Access the inaccessible. Vous avez des rêves et notre vocation est de vous aider à les réaliser le plus efficacement possible.

Ces carnets ACCESS BOOK de Petzl sont destinés à vous accompagner dans la préparation et la réussite de vos rêves d'alpiniste, grimpeur, skieur... Chaque ACCESS BOOK traite d'une activité en particulier. Il compile une sélection de conseils techniques parmi ceux disponibles sur Petzl.com.

Ce premier carnet est dédié à la grimpe en salle d'escalade pour apprendre et/ou réviser les basiques de l'escalade en moulinette ou en tête.

À vos chaussons et bonne grimpe !

Avertissements :

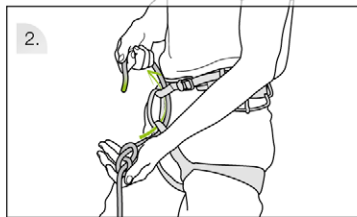
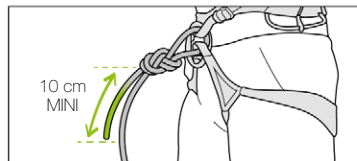
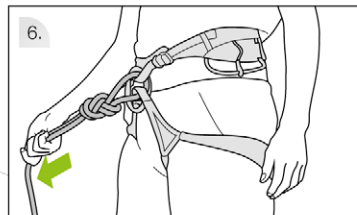
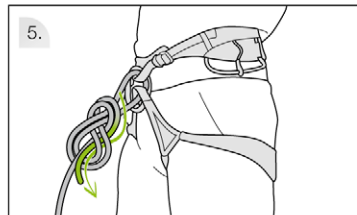
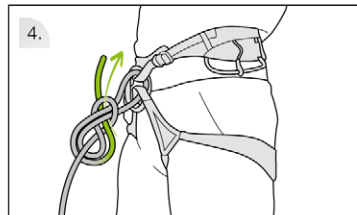
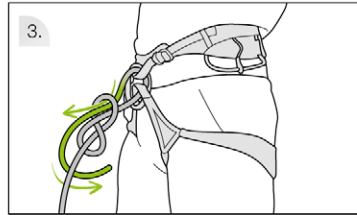
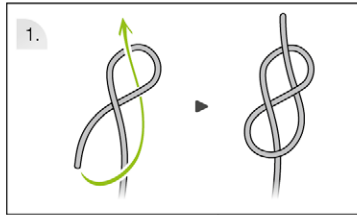
- Ces carnets présentent un extrait de l'ensemble des techniques de l'activité.
- Formez-vous et entraînez-vous aux techniques de l'activité.
- Lisez attentivement les notices techniques des produits liés aux techniques proposées.
- L'environnement et l'activité en elle-même sont par nature dangereux. Vous êtes responsable de vos actes et de vos décisions.

Sommaire

PRÉPARATION	
L'encordement avec un nœud en huit	2
PRÉPARATION	
Le partner check	3
BASIQUES DE L'ASSURAGE	
Assurance d'un grimpeur en moulinette	4
BASIQUES DE L'ASSURAGE	
Assurance d'un grimpeur en tête	8
BASIQUES DE L'ASSURAGE	
Descente	12
ESCALADE EN TÊTE	
Le mousquetonnage	14
ESCALADE EN TÊTE	
Les erreurs à éviter	16

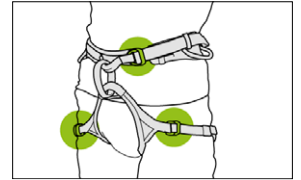
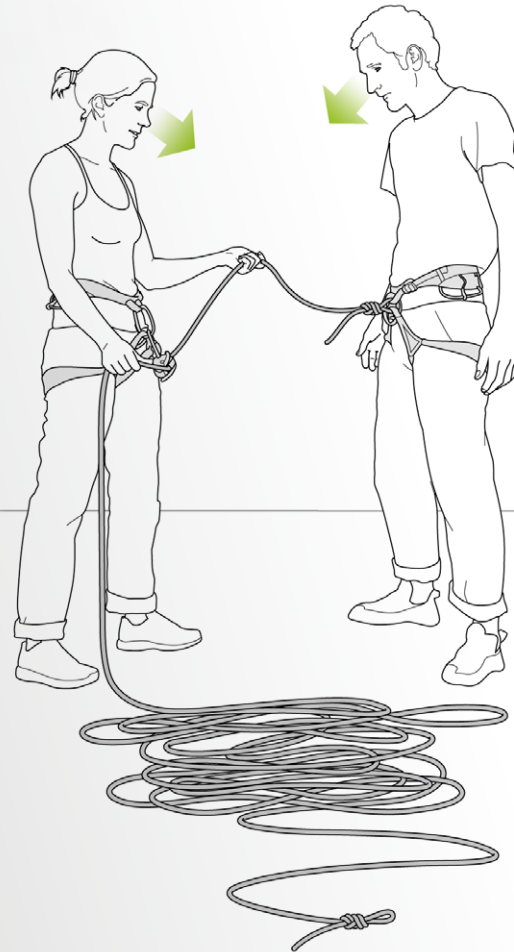
PRÉPARATION

L'encordement avec un nœud en huit

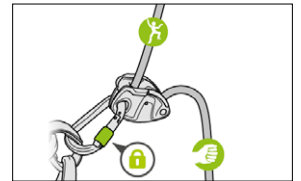


PRÉPARATION

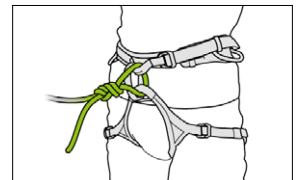
Le partner check



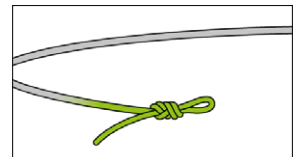
- Ceinture du harnais au-dessus des hanches.
- Harnais ajusté proche du corps.



- Corde dans le bon sens (test de fonctionnement de l'appareil).
- Mousqueton connecté au bon endroit sur le harnais.
- Mousqueton verrouillé.



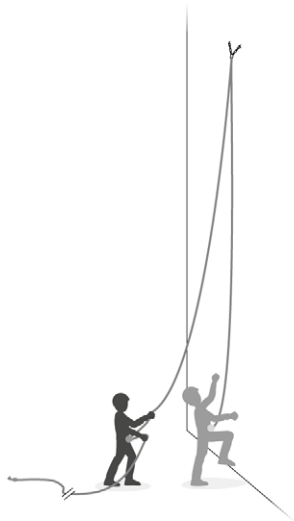
- Encordement au bon endroit sur le harnais.
- Nœud correct.
- Nœud terminé et serré.



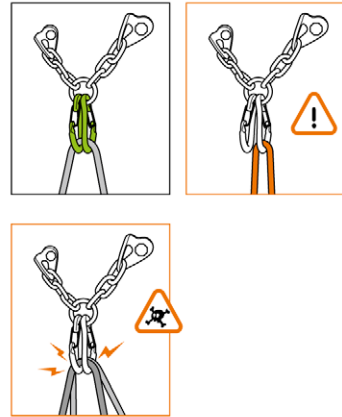
- Présence d'un nœud en bout de corde.

Assurance d'un grimpeur en moulinette

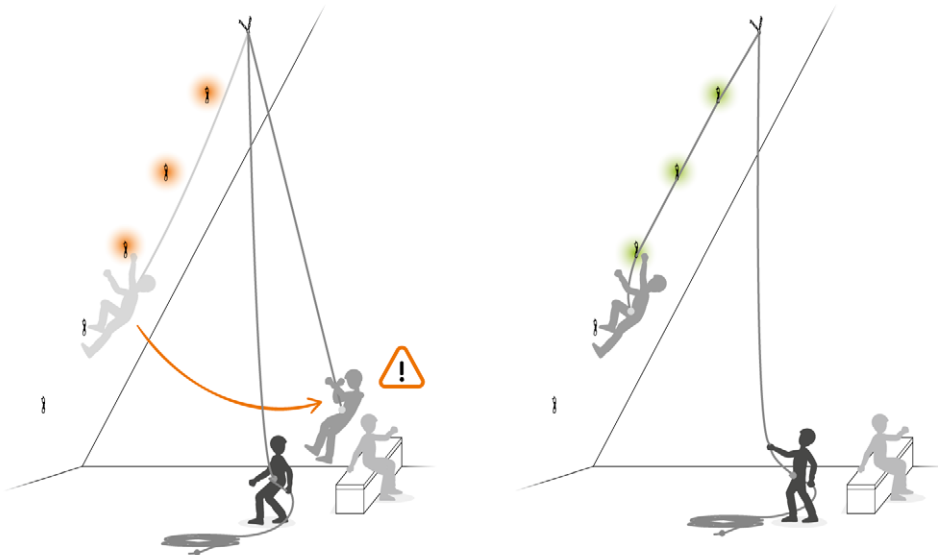
Moulinette avec corde en place



Mise en place de la corde au relais pour une moulinette

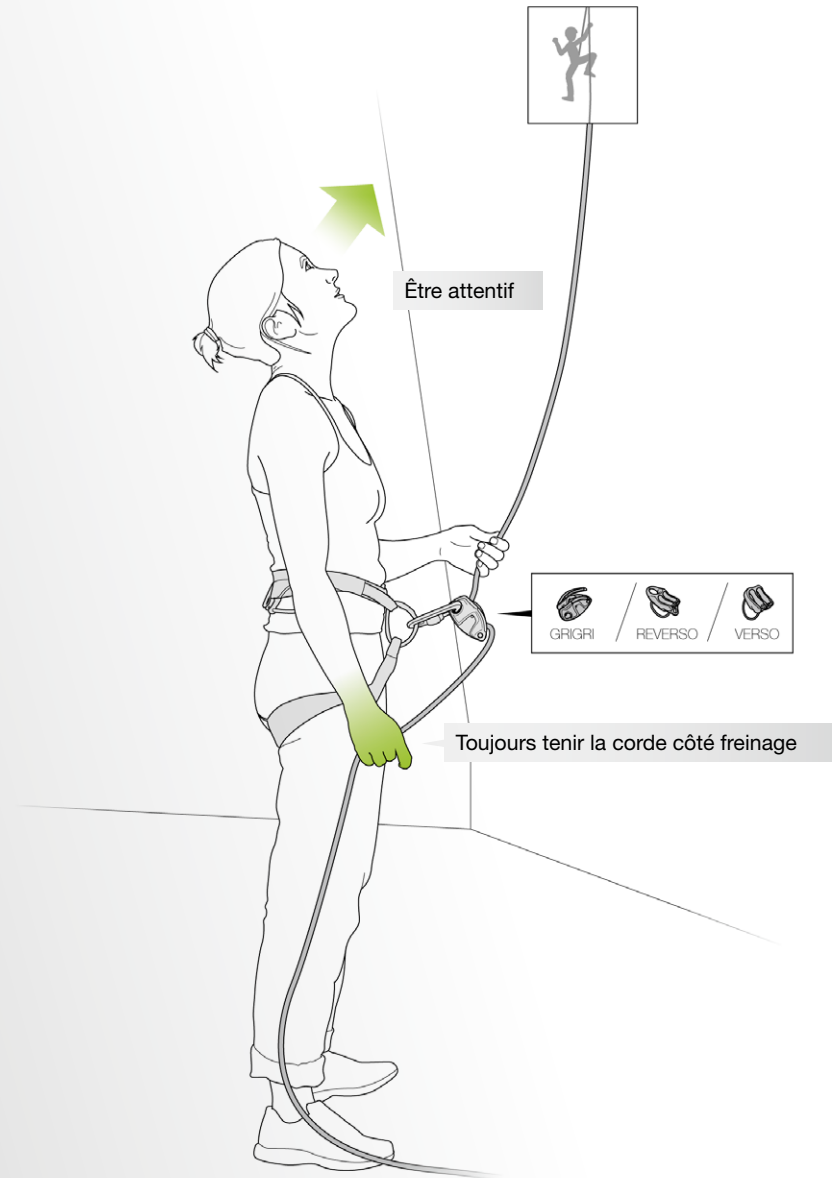


En dévers : grimper sur le brin de corde clippé aux dégaines



Assurance d'un grimpeur en moulinette

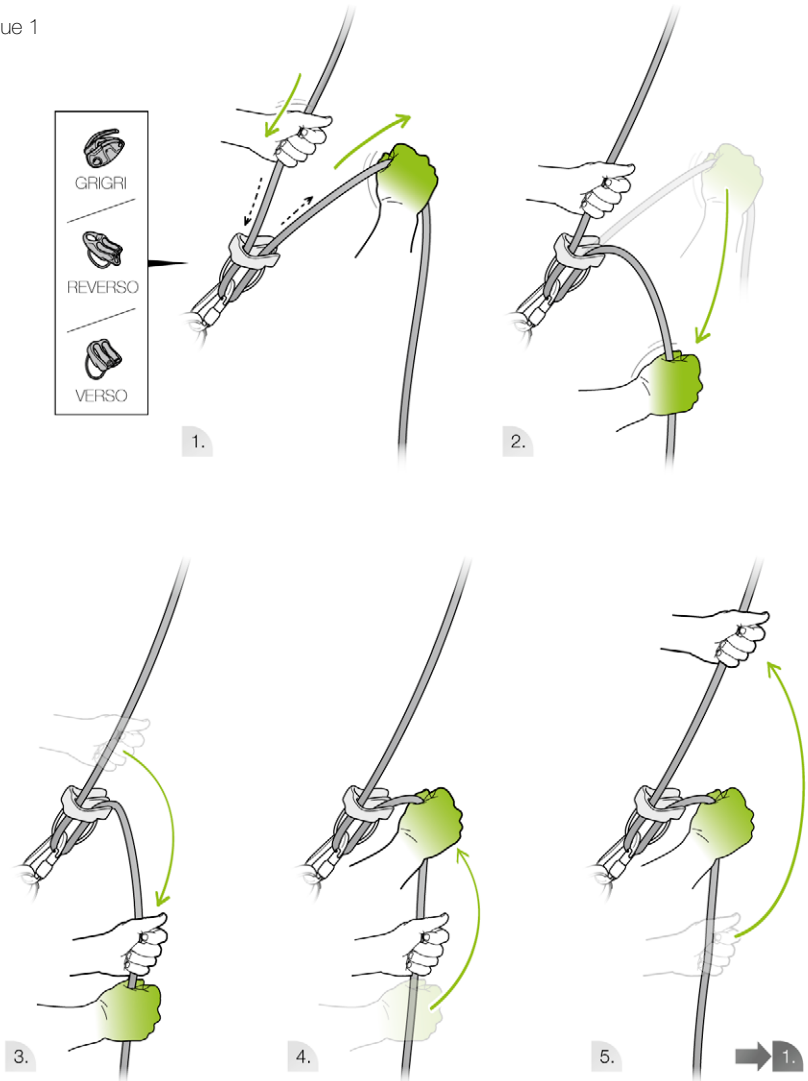
Position principale d'assurance



Assurance d'un grimpeur en moulinette

Gestuelle : avaler le mou

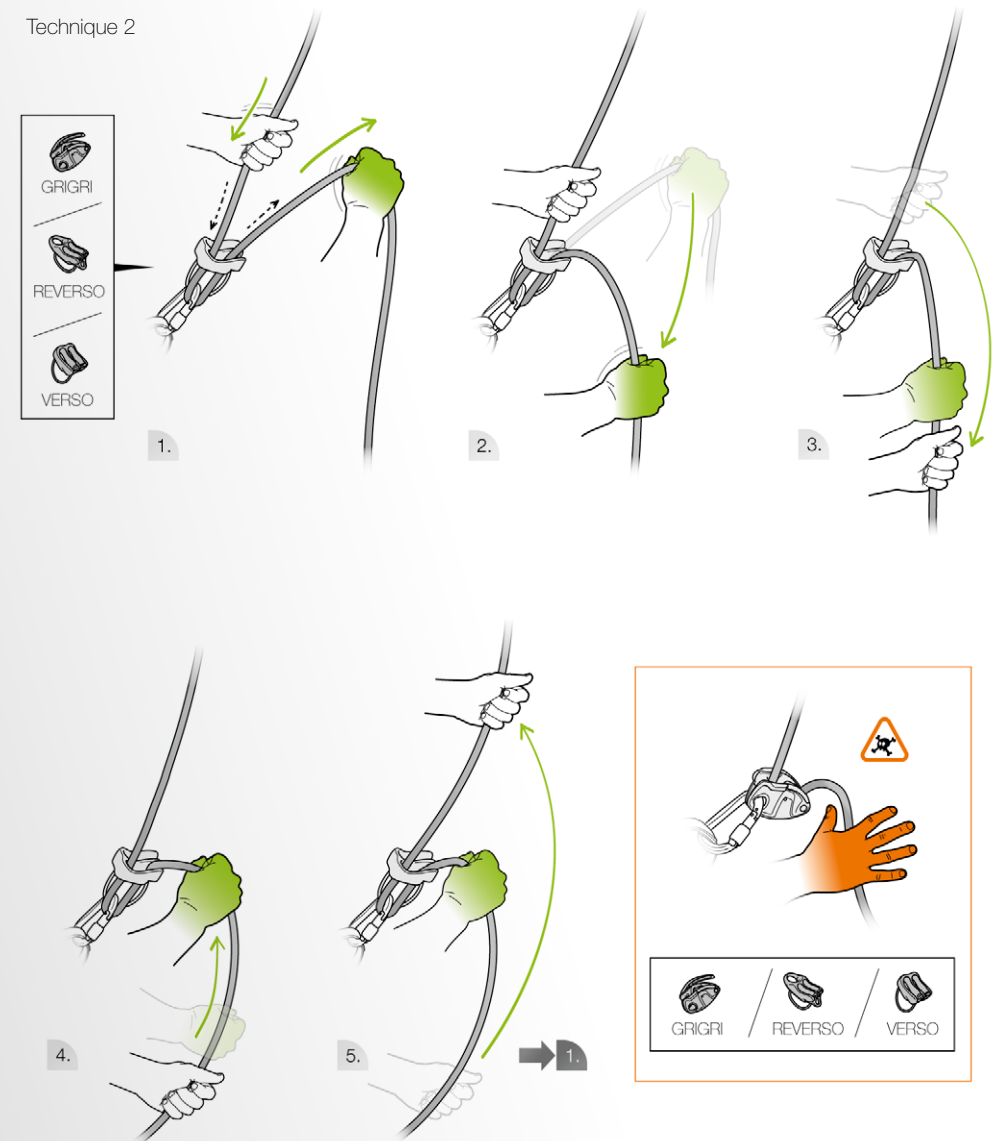
Technique 1



Variante de cette technique disponible sur petzl.com.

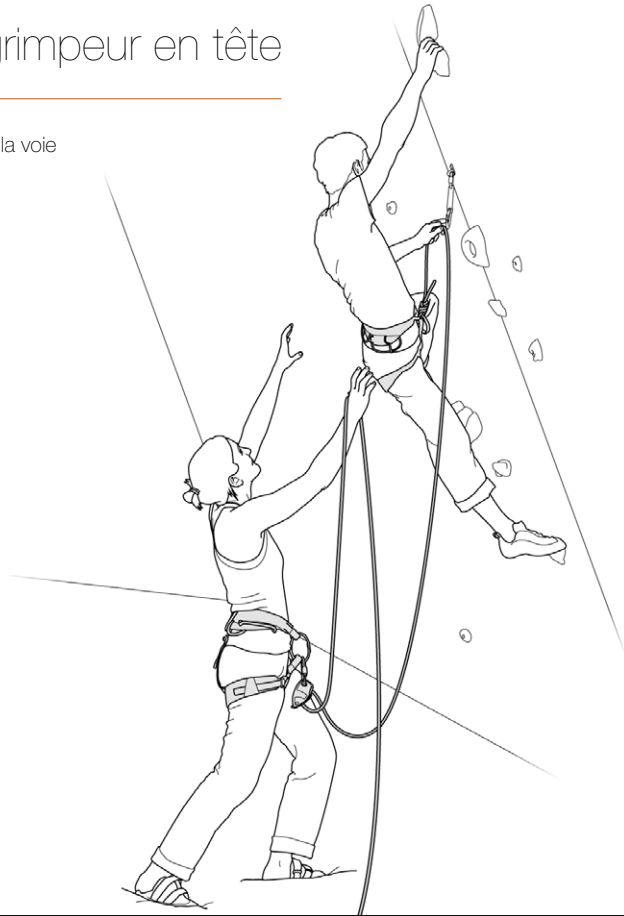
Assurance d'un grimpeur en moulinette

Technique 2



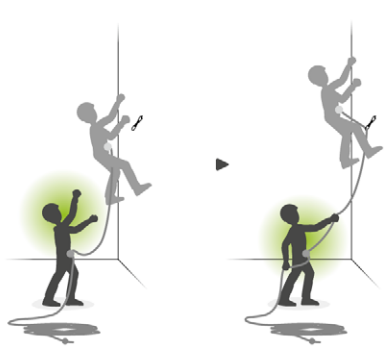
Assurance d'un grimpeur en tête

Parade du grimpeur au départ de la voie



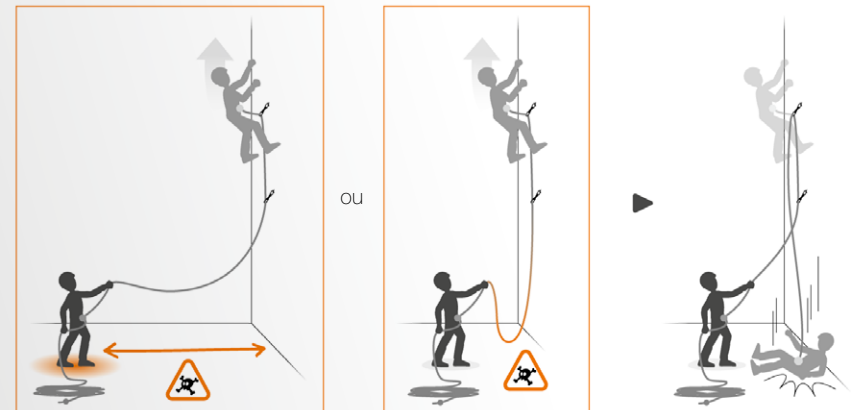
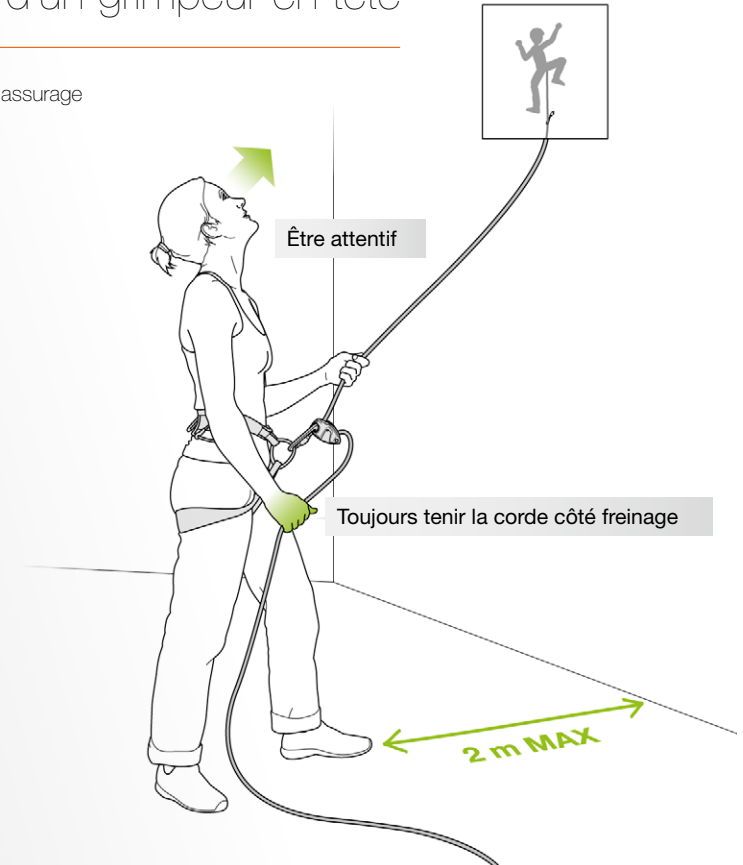
Parade jusqu'au clippage du premier point

Vigilance et mobilité aux premiers points



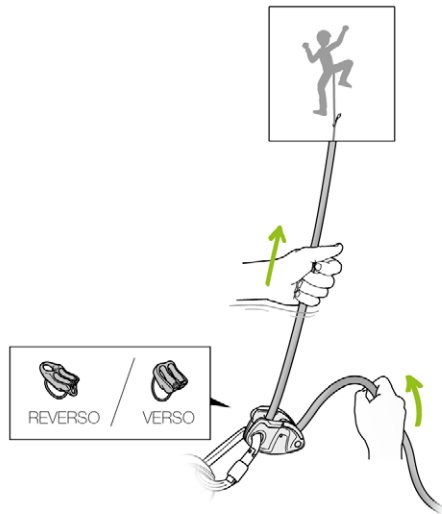
Assurance d'un grimpeur en tête

Position principale d'assurance

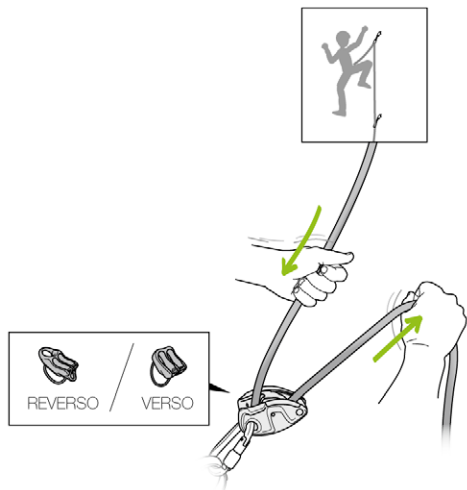


Assurance d'un grimpeur en tête

Gestuelle : donner du mou

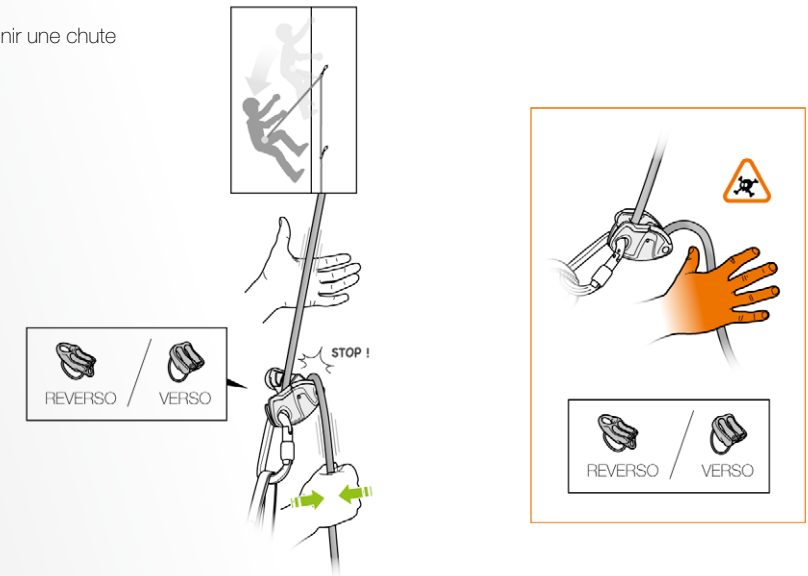


Gestuelle : reprendre le mou

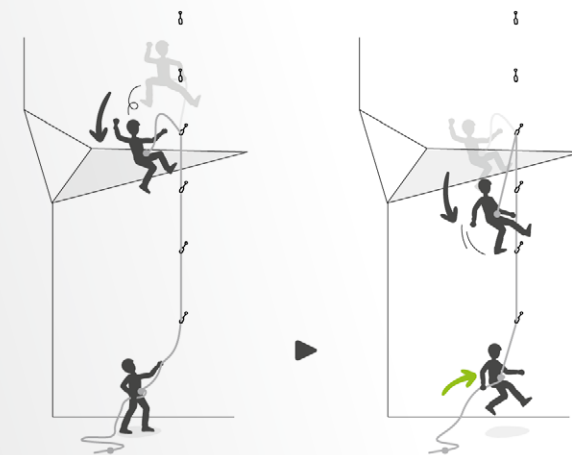


Assurance d'un grimpeur en tête

Gestuelle : retenir une chute

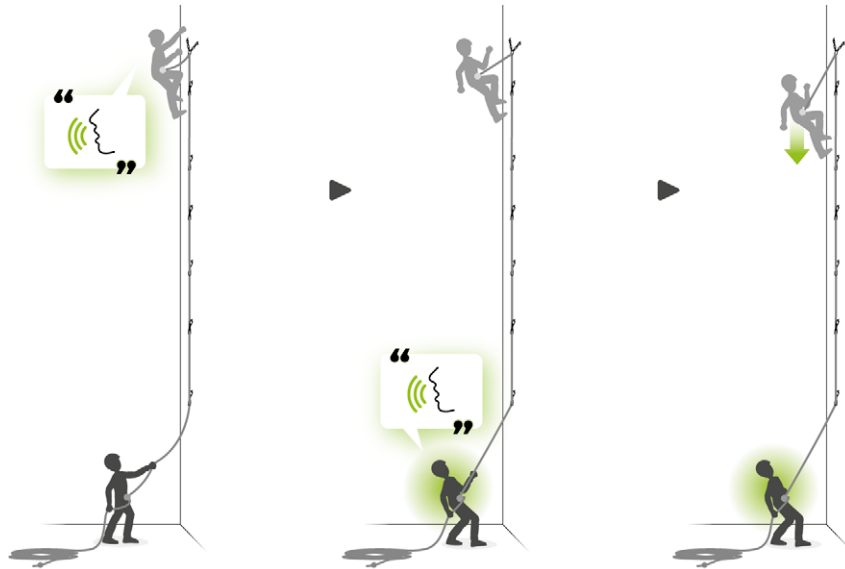


Pour un assurage dynamique, faites un petit saut ou un pas en avant pour amortir la chute du grimpeur



Descente

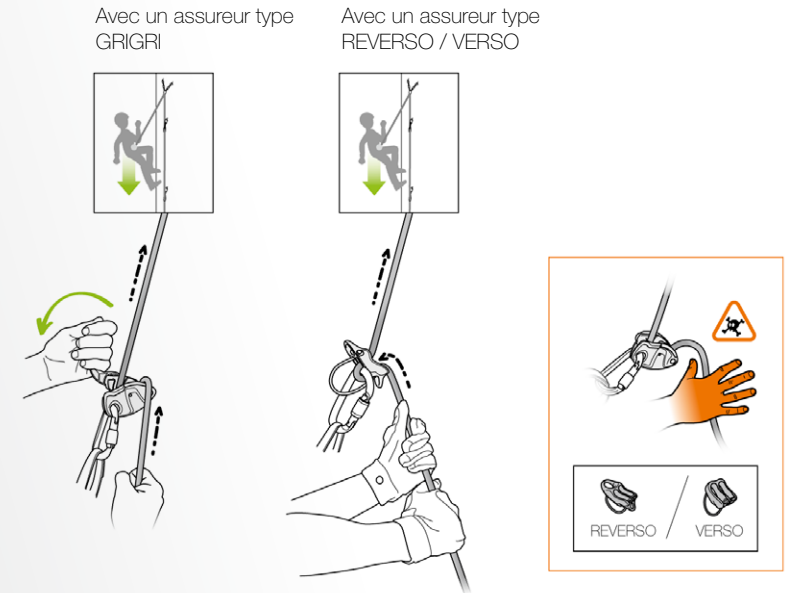
Communication avant la descente



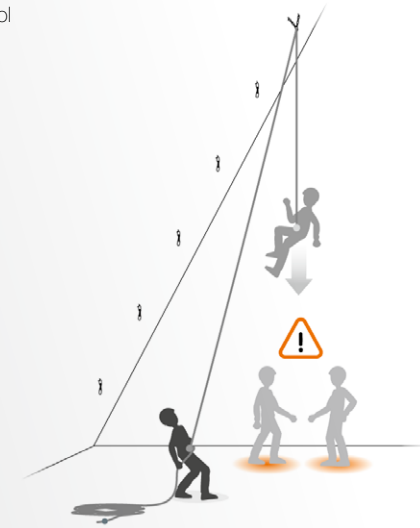
© Petzl / MDaviet

Descente

Gestuelle : faire descendre

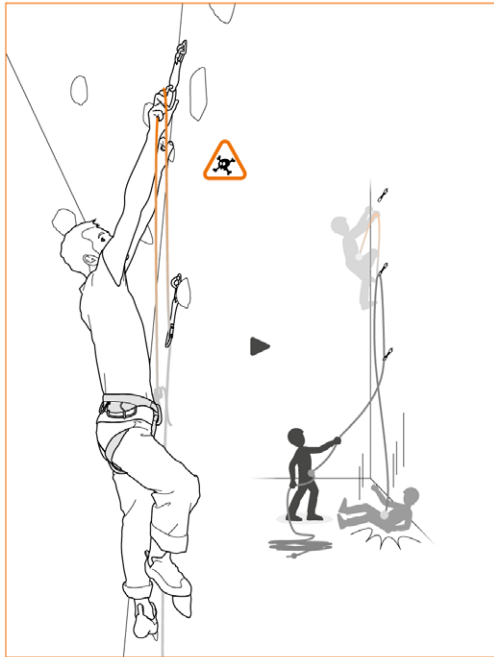
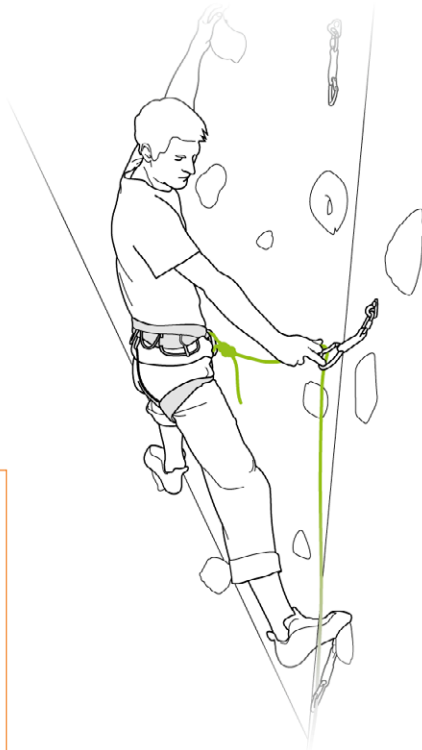


Vigilance à l'approche du sol



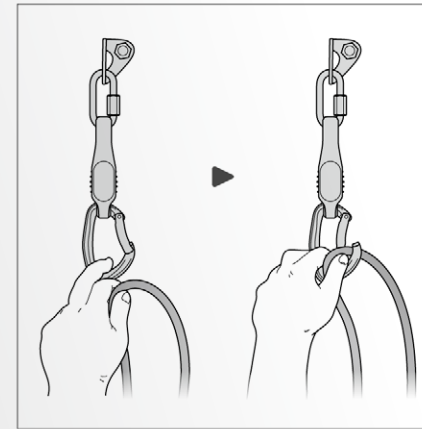
Le mousquetonnage

Mousquetonnage au niveau du bassin

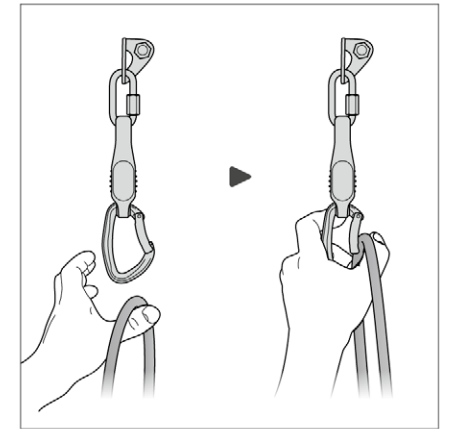


Le mousquetonnage

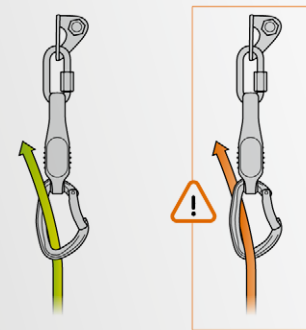
Gestuelles de mousquetonnage les plus courantes (autres techniques existantes)



ou



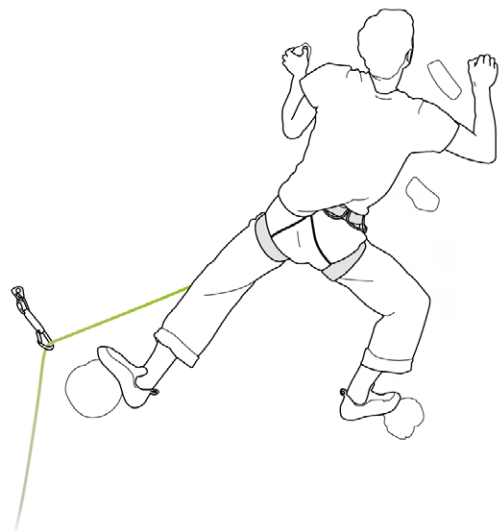
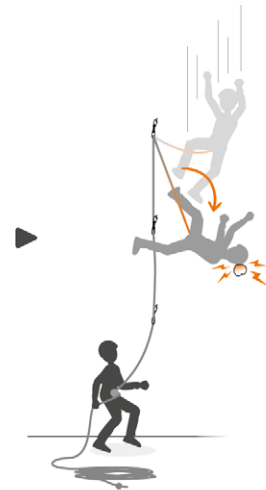
Passage correct du brin de corde dans la dégaîne



ESCALADE EN TÊTE

Les erreurs à éviter

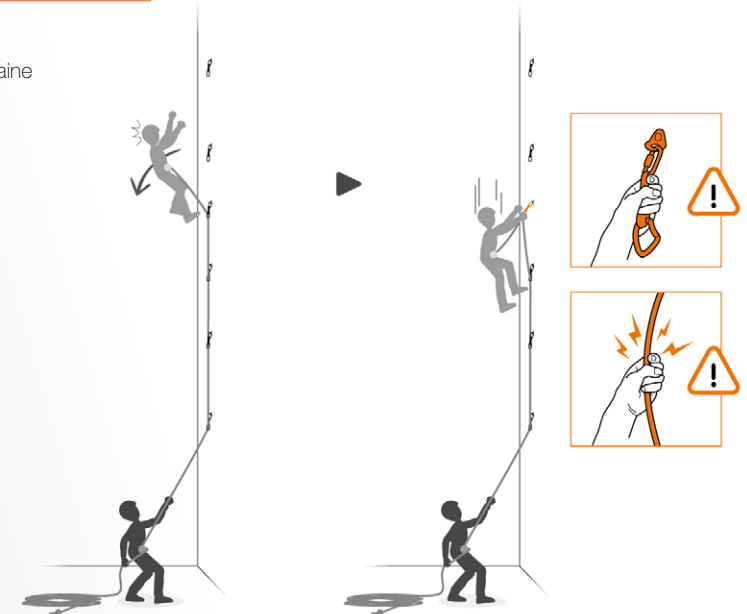
Corde faucheuse



ESCALADE EN TÊTE

Les erreurs à éviter

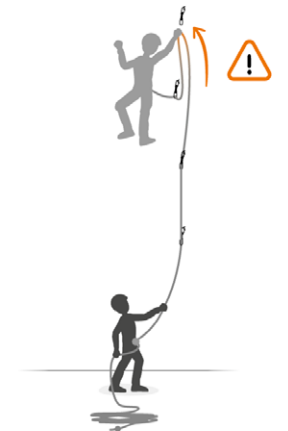
Ne pas attraper la dégainé pendant la chute



Ne pas sauter de dégainé



Ne pas Z clipper : prendre le brin de corde du bon côté de la dégainé



Pour aller plus loin...



Retrouvez tous les conseils techniques et vidéos
pour la pratique de l'escalade sur www.petzl.com



© Petzl / Lafouche - Couverture : © Petzl / MDaviet

Les informations contenues dans cette brochure ne sont pas exhaustives. Consultez les notices techniques des produits et leurs conseils techniques. Formation indispensable. Vous êtes responsable de vos actes, de vos décisions et de votre sécurité.

© Petzl / 08/2018

PETZL

Access
the
inaccessible®